

Der PARITÄTISCHE

Der PARITÄTISCHE ist einer der sechs anerkannten Spitzenverbände der freien Wohlfahrtspflege in Deutschland. Der PARITÄTISCHE steht für sachkundige und innovative Sozialarbeit zum Wohle des einzelnen Menschen und der Gesellschaft. Die Mitgliedsorganisationen sind gleichberechtigt. Das symbolisiert der Begriff PARITÄT.

Der Vbl

Der Verein zur beruflichen Integration und Qualifizierung e.V. (Vbl) ist ein Beschäftigungsträger und sozialer Dienstleister, der in Heidelberg, Weinheim, Sinsheim und Wiesloch in verschiedenen Projekten und Maßnahmen Beschäftigung und Beratung anbietet.

Die Aktivitäten reichen von einem ambulanten Pflegedienst über eine Fahrradabteilung, eine soziale Dienstleistungsagentur mit einer Beratungsstelle zur Kindertagespflege, diversen weiteren Beratungsstellen bis hin zu einer Arbeitsagentur mit zahlreichen Projekten und Maßnahmen zur Integration von langzeitarbeitslosen Menschen.

Ebenfalls arbeitet der Vbl eng mit zwei kooperierenden Inklusionsunternehmen zur Integration von Menschen mit Behinderung in den Arbeitsmarkt zusammen.

Näheres erfahren Sie unter:
www.vbi-heidelberg.de

Kontakt

Vbl e.V.

Verein zur beruflichen
Integration und Qualifizierung e.V.

Alte Eppelheimer Str. 38
69115 Heidelberg

Jochen Wiegand

Telefon 06221 9703 66, Fax -92
E-Mail: sozialberatung@vbi-heidelberg.de

Sprechzeiten:

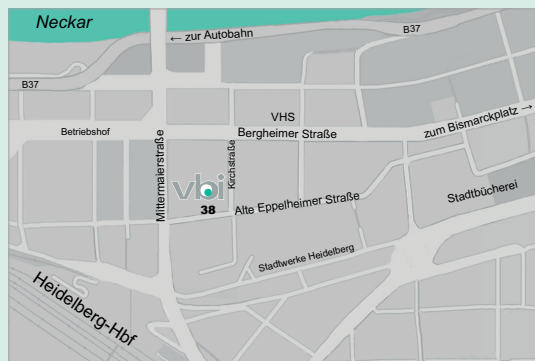
Montag 14.00 bis 18.00 Uhr
Mittwoch 15.00 bis 19.00 Uhr

Allgemeine Sozialberatung im Auftrag des PARITÄTISCHEN Wohlfahrtsverbandes

So finden Sie uns

Fahren Sie mit den öffentlichen Verkehrsmitteln bis zur Haltestelle „Betriebshof“ in der Bergheimer Straße, laufen Sie in die Mittermaierstraße in Richtung Hauptbahnhof und biegen in die erste Querstraße links ein.

Vom Hauptbahnhof kommend gehen Sie Richtung Ernst-Walz-Brücke (Neckar), queren die Mittermaierstraße und biegen in die erste Querstraße rechts ein.



Verein zur beruflichen
Integration und
Qualifizierung e.V.

Allgemeine Sozialberatung

Wegweiser
bei sozialen Fragen



Im Auftrag

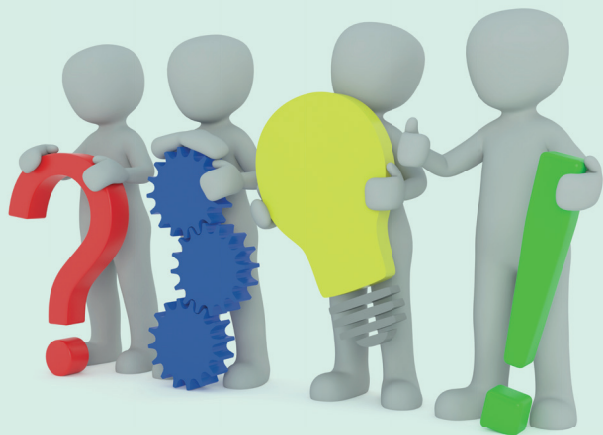


Sie haben soziale Probleme und brauchen Rat?

Die Allgemeine Sozialberatung ist eine erste Anlaufstelle für Menschen, die in eine soziale Notsituation geraten sind.

Sie ist vertraulich und kostenlos sowie unabhängig von Glaubensrichtung und Weltanschauung.

Die Beratung arbeitet niedrigschwellig, ressourcen- und lösungsorientiert und ermutigt zur Selbstorganisation und hilft Rat- und Hilfesuchenden sich im weitverzweigten sozialen Netz zurechtzufinden.



Was umfasst die Allgemeine Sozialberatung?

Die Allgemeine Sozialberatung bietet Ihnen schnell und unbürokratisch eine erste Hilfe.

Es können nahezu alle Themenbereiche besprochen werden, wie z.B.:

- Umgang mit Behörden
- Hilfe bei Schriftverkehr
- Klärung möglicher Leistungsansprüche
- finanzielle Probleme, Notlagen
- körperliche Erkrankungen
- psychische Probleme
- Suchtprobleme
- Arbeit, Beruf, Ausbildung
- Probleme mit der Wohnung
- persönliche, familiäre Probleme

Bei Problembereichen, die wir nicht in ausreichendem Maße bearbeiten können, vermitteln wir Sie an spezialisierte Fachdienste oder Einrichtungen weiter.

Merkmale unserer Beratung

- Wir erheben mit Ihnen Ihre Problemlage auf respektvolle Art und Weise.
- Wir erarbeiten mit Ihnen ein sinnvolles Vorgehen Schritt für Schritt.
- Wir zeigen Ihnen auf, was Sie selbst tun können.
- Wir helfen dabei, Missverständnisse im Umgang mit Behörden aufzuklären.
- Wir helfen Ihnen gegebenenfalls dabei, die richtige Anlaufstelle für Ihr Problem zu finden.
- Wir unterliegen der Schweigepflicht. Diskretion bei der Beratung ist selbstverständlich.