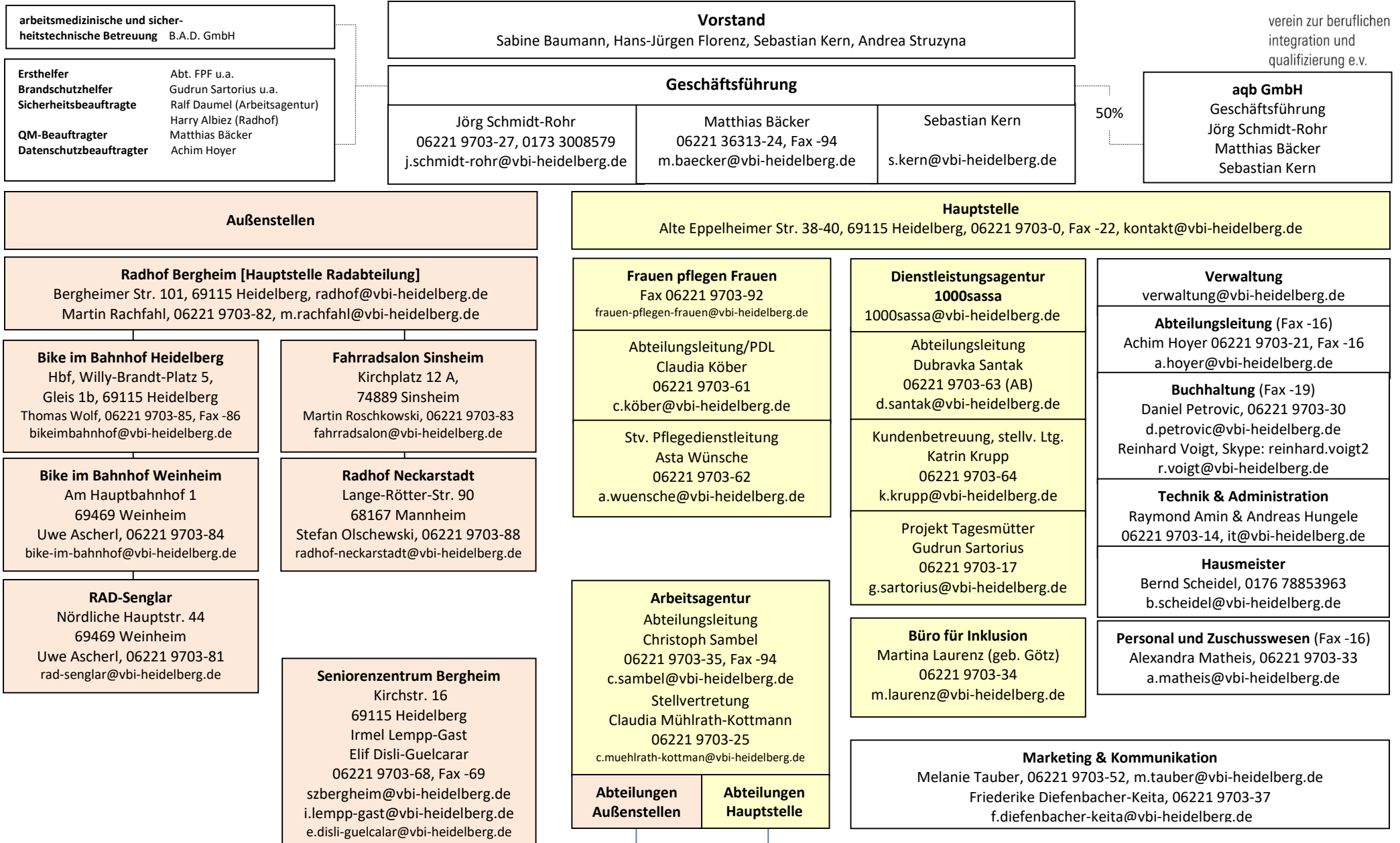


Organigramm des Vbi e.V.



verein zur beruflichen
integration und
qualifizierung e.v.



Organigramm des Vbi e.V.



verein zur beruflichen
integration und
qualifizierung e.v.

Arbeitsagentur [Abteilung des Vbi e.V.]

Außenstellen

Offenes Atelier
St. Albert-Kirche, UG
Bergheimer Str. 108, 69115 HD
Anna Delong
06221 9703 10, Fax -57
atelier@vbi-heidelberg.de

Projekt Concierge Emmertsgrund

Christian Ahlborn
06221 9703-48, Fax -49
Emmertsgrundpassage 9b
69126 Heidelberg
c.ahlborn@vbi-heidelberg.de

Arbeitsagentur Wiesloch
Baiertaler Str. 26
69168 Wiesloch, Fax -57
wila.wiesloch@vbi-heidelberg.de

Andreas Faber (WiLa&Läuft)
06221 9703-53
a.faber@vbi-heidelberg.de

Florian Kegel (PSB&WiLa&Läuft)
06221 9703-54
f.kegel@vbi-heidelberg.de

Bernd Scheidel (WiLa)
0176 788539-63
b.scheidel@vbi-heidelberg.de

Dagmar Boas
(BIB&WiLa&MitArbeit)
06221 9703-55
d.boas@vbi-heidelberg.de

**Arbeitsagentur
Fabrikstraße 28**
69126 Heidelberg
Fax 06221 9703-45

Claudia Mühlrath-Kottmann
(Durante & Coaching & AVGS)
06221 9703-25
c.muehlrath-kottman@vbi-heidelberg.de

Esther Lauer (Duett)
06221 9703-71
e.lauer@vbi-heidelberg.de

Stefanie Szonn (Duett)
06221 9703-71
s.szonn@vbi-heidelberg.de

Milena Ugrinova (BIB)
06221 9703-70
m.ugrinova@vbi-heidelberg.de

Silke Allenberg (Durante & ABF)
06221 9703-51
s.allenberg@vbi-heidelberg.de

Barbara Denke (AGHM-HD & AVGS)
06221 9703-38
b.denke@vbi-heidelberg.de

Elif Disli-Gülcalar (BIB & MitArbeit)
06221 9703-73
e.disli-guelcalar@vbi-heidelberg.de

Arbeitsagentur Sinsheim
Kirchplatz 12 A, 74889 Sinsheim
Fax 06221 9703-47
wila.sinsheim@vbi-heidelberg.de

Juliane Streib (WiLa)
06221 9703-46
j.streib@vbi-heidelberg.de

Mark Kaiser (WiLa)
06221 9703-46
m.kaiser@vbi-heidelberg.de

Bernd Scheidel (WiLa)
0176 78853963
b.scheidel@vbi-heidelberg.de

Stefanie Szonn (Läuft&ABF&AVGS)
06221 9703-11
s.szonn@vbi-heidelberg.de

Einstieg & Läuft
Hbf, Willy-Brandt-Platz 5, Gleis 1b
69115 Heidelberg
Fax 06221 9703-44

Paloma Palombo (Einstieg)
06221 9703-42
p.palombo@vbi-heidelberg.de

Preslava Sayvanska (Einstieg&Läuft)
06221 9703-41
p.sayvanska@vbi-heidelberg.de

Ralf Daumel (Einstieg&Läuft)
06221 9703-43
r.daumel@vbi-heidelberg.de

Esther von Dahl (Einstieg)
06221 9703-43
e.dahl@vbi-heidelberg.de

Hauptstelle
Alte Eppelheimer Str. 38-40, 69115 Heidelberg
06221 9703-24, Fax -94, kontakt@vbi-heidelberg.de

Abteilungsleitung
Christoph Sambel
06221 9703-35, Fax -94
c.sambel@vbi-heidelberg.de

Verwaltung
Monika Rau
06221 9703-18
m.rau@vbi-heidelberg.de

Jobclub
Zoia Kovtunenکو
06221 9703-65
z.kovtunenکو@vbi-heidelberg.de

Psychosoziale Beratung (PSB)
Gudrun Sartorius
06221 9703-17
g.sartorius@vbi-heidelberg.de

Jochen Wiegand
06221 9703-65
j.wiegand@vbi-heidelberg.de

Migrationsberatung (MBE)
Anna Delong
06221 9703-31
migrationsberatung@vbi-heidelberg.de
a.delong@vbi-heidelberg.de

Kerstin Albert (&AVGS)
06221 9703-65 o. -23
k.albert@vbi-heidelberg.de

Nataliya Hempel
0157 80668823
n.hempel@vbi-heidelberg.de

Schuldner- & allg. Sozialberatung
Jürgen Frenke
06221 9703-66, Fax -77
j.frenke@vbi-heidelberg.de

- Abkürzungen:**
a.Soz.b.: allgemeine Sozialberatung
ABF: Assistenz für Beruf und Familie
AB: Anrufbeantworter
ABF: Assistenz für Beruf und Familie
Abt.: Abteilung
AGHM: Arbeitsgelegenheit mit Mehraufwandsentschädigung
aqb: Arbeit und Qualifizierung für Menschen mit Behinderung
AVGS: Aktivierungs- und Vermittlungsgutschein
BIB: Beratungs- und Integrationsbeistand
bmb: Beirat für Menschen mit Behinderung
BIWAQ: Bildung, Wirtschaft, Arbeit im Quartier
HD: Heidelberg
Hbf: Hauptbahnhof
- PF: Frauen pflegen Frauen
FIM: Flüchtlingsintegrationsmaßnahme
LZA: Langzeitarbeitslose
MBE: Migrationsberatung
PDL: Pflegedienstleitung
PSB: psychosoziale Betreuung
QM: Qualitätsmanagement
RNK: Rhein-Neckar-Kreis
Vbi: Verein zur beruflichen Integration und Qualifizierung e.V.
WiLa: Wiedereingliederung Langzeitarbeitsloser